

Signify

## Oprawy Philips i PILA



# Ledinaire ClearAccent RS060/61

**Idealny zamiennik reflektorów halogenowych.  
Wygoda przy seryjnej instalacji reflektorów.**

Idealne rozwiązanie punktowe, które można  
wykorzystać do instalacji szeregowej z  
pojedynczym podłączeniem do sieci.



# Ledinaire ClearAccent RS060/61

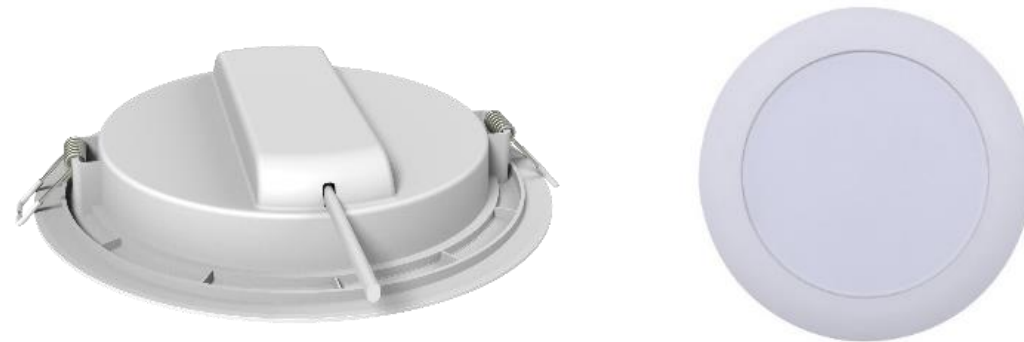
## Cechy i korzyści

- Odbłyśnik fasetowany
- CREE COB LED
- Dostępne 2 warianty
  - ✓ Stały RS060
  - ✓ Regulowany RS061
- Dostępne 3 CCT:
  - ✓ 3000K/4000K (nowe)
- Dołączona skrzynka złączy okablowania Thru (w wersji TW)
- Zgodny z IC
- Białe wykończenie
- 500lm
- 35 000 godzin L70B50
- 3 lata gwarancji



# PILA DN020 downlight

Nowa generacja



12nc	Opis materiału
929002082982	PILA DN020B G2 LED12/830 15W D150 RD EU
929002083082	PILA DN020B G2 LED12/840 15W D150 RD EU
929002083582	PILA DN020B G2 LED20/830 24W D200 RD EU
929002083682	PILA DN020B G2 LED20/840 24W D200 RD EU



12nc	Opis materiału
929002668382	PILA DN020B LED13/830 14W D150 RD EU
929002668482	PILA DN020B LED13/840 14W D150 RD EU
929002668682	PILA DN020B LED22/830 22.5W D200 RD EU
929002668782	PILA DN020B LED22/840 22.5W D200 RD EU

Rozmiar modelu	D150	D200
Lumen całkowity	1150/1200lm	1900/2000lm
Zasilanie systemu	15W	24W
Skuteczność	80lm/W	83lm/W
Wymiary (D * H)	Ø165 * 38mm	Ø215 * 38mm
CCTs	3000/4000K	3000/4000K
CRI	80	80
Żywotność	15khrs L70B50	15khrs L70B50
Współczynnik mocy	0.5	0.5

Rozmiar modelu	D150	D200
Lumen całkowity	1300lm	2200lm
Zasilanie systemu	14W	22.5W
Skuteczność	92lm/W	97lm/W
Wymiary	Ø165 * 38mm	Ø225 * 38mm
CCTs	3000/4000K	3000/4000K
CRI	80	80
Żywotność	15khrs L70B50	15khrs L70B50
Współczynnik mocy	0.5	0.5

# Ledinaire DN065B & DN065C Downlight



## Cechy i korzyści:

### 2 pakiety lumenów 1000lm i 2000lm

- Oferta rodzinna dla klienta

### 2 rozmiary 150mm i 200mm

- Może być używany do wielu instalacji

### Kompaktowa konstrukcja zapewniająca większą funkcjonalność i wszechstronność

- Wszystko w jednym projekcie ze zintegrowanym sterownikiem

## DN065B & DN065C Specs

Typ	LED10	LED19
Strumień świetlny	900-1000lm	1900-2000lm
Odcięcie	150mm	200mm
Kształt	Okrągły/Kwadratowy dla wersji B	Okrągły
SDCM	<5	<5
CRI	>80	>80
CCT	3000K/4000K	3000K/4000K
Napięcie	220-240V~ 50/60Hz	220-240V~ 50/60Hz
Pobór mocy	10.5	19.5
Żywotność	50,000 godzin L65B50	50,000 godzin L65B50

Signify